

Практическое применение теоремы Пифагора

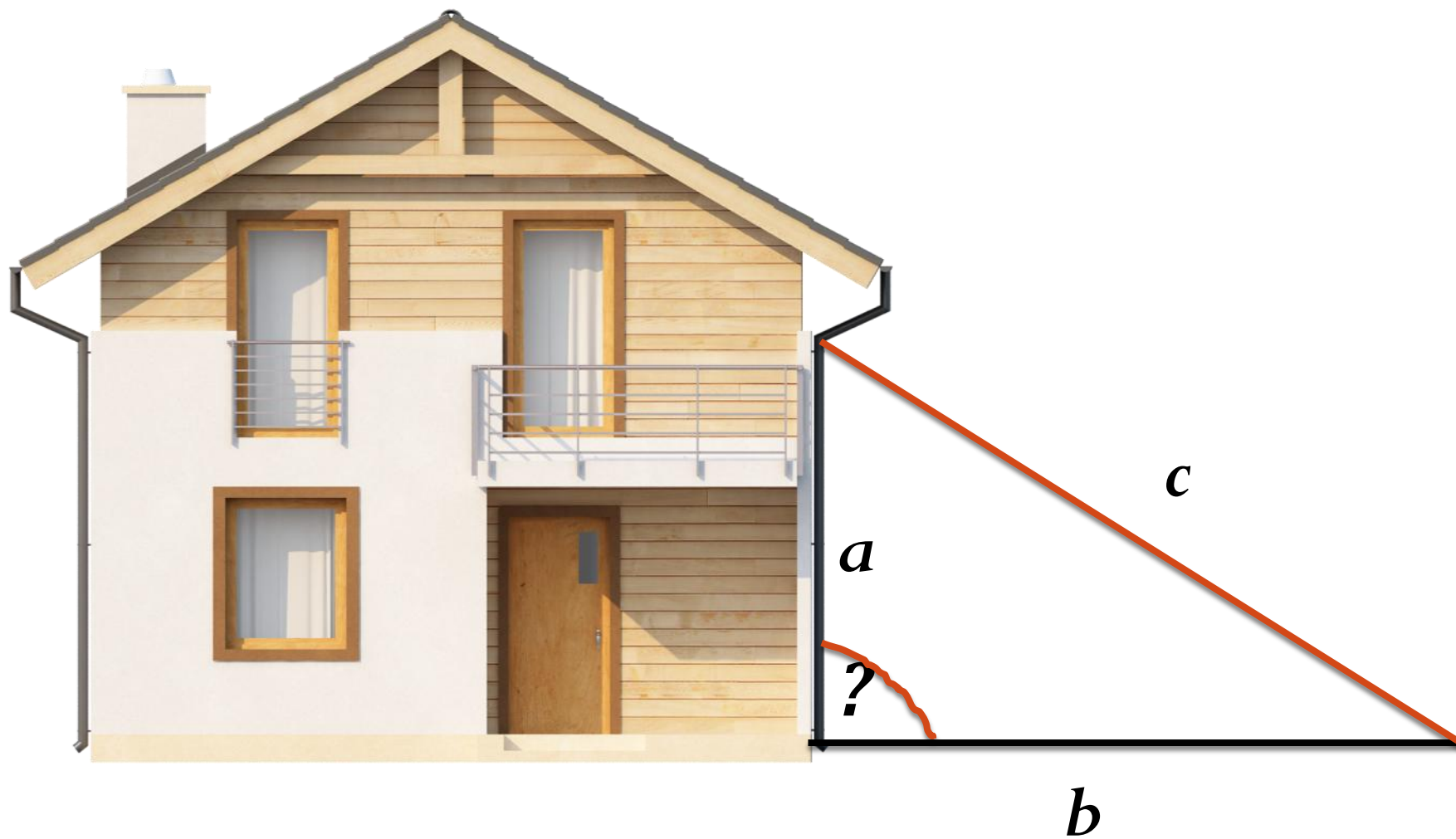
Найдите длину изгороди



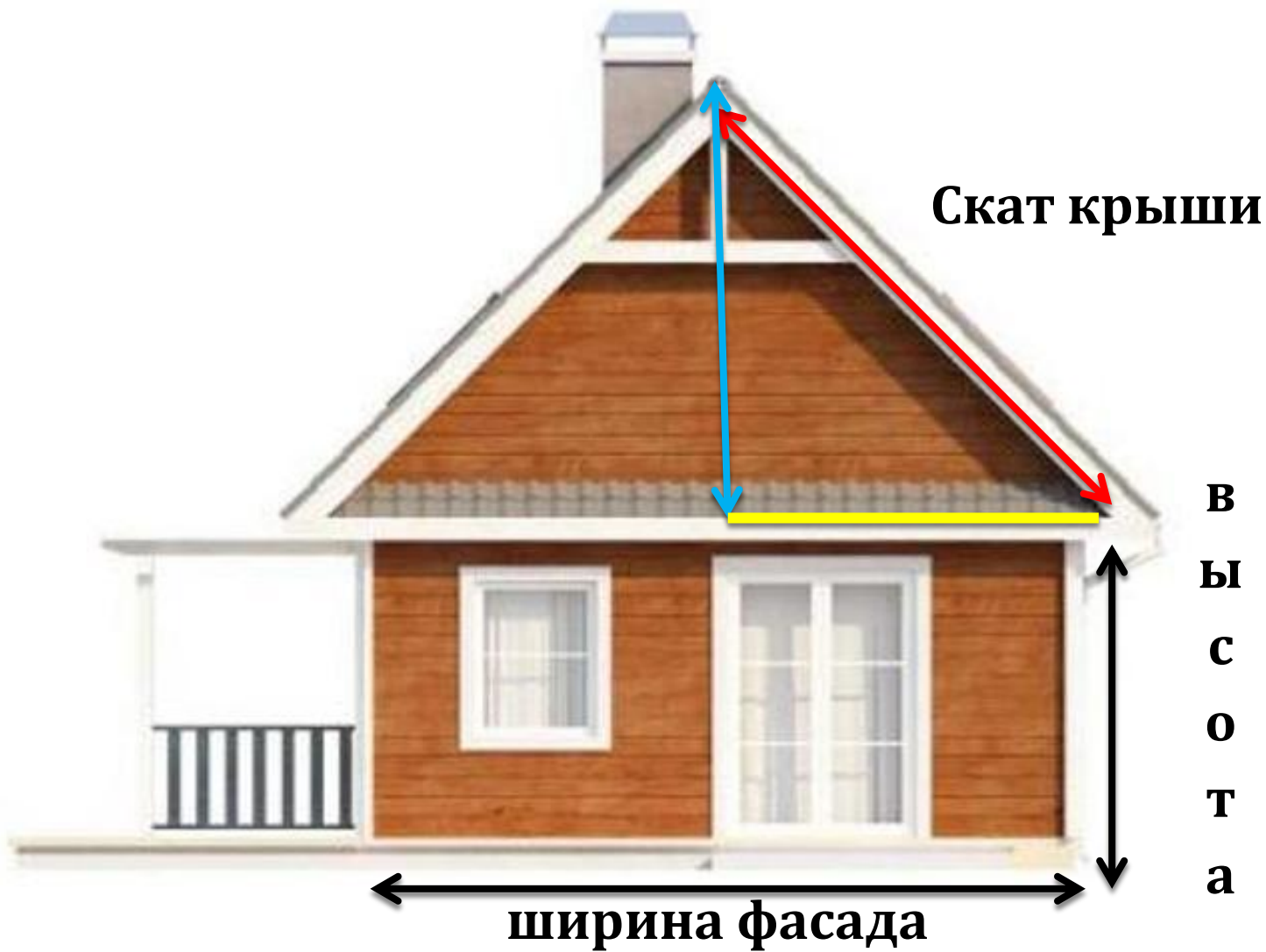
**Выясните, является ли стена дома
перпендикулярной поверхности земли**



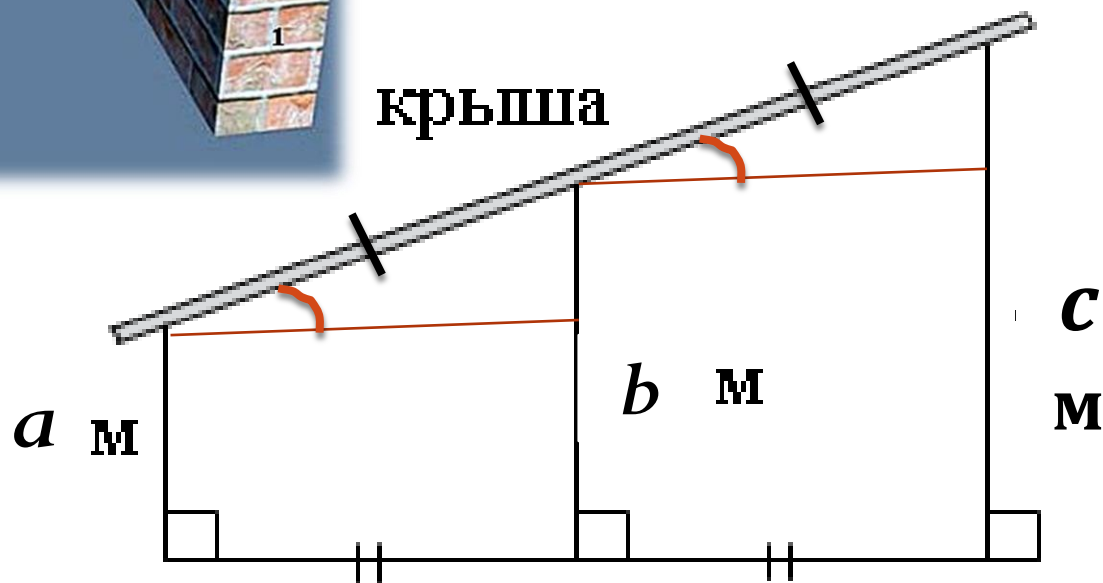
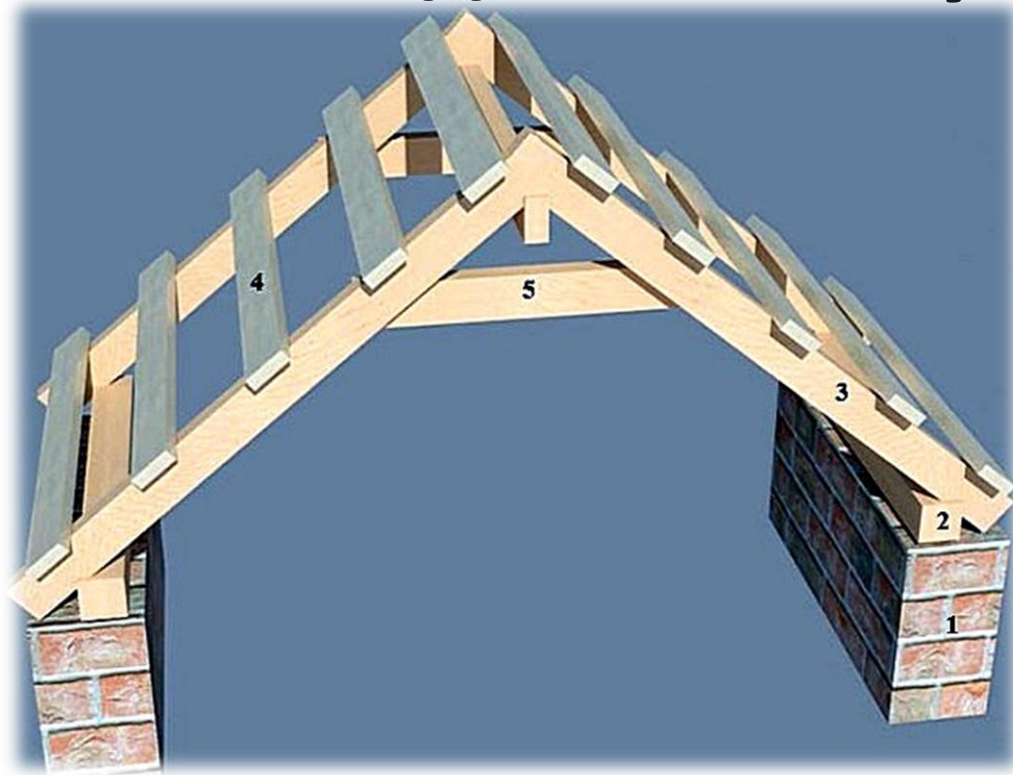
Выясните, является ли стена дома перпендикулярной поверхности земли



Определите высоту дома



Найдите высоту опоры крыши



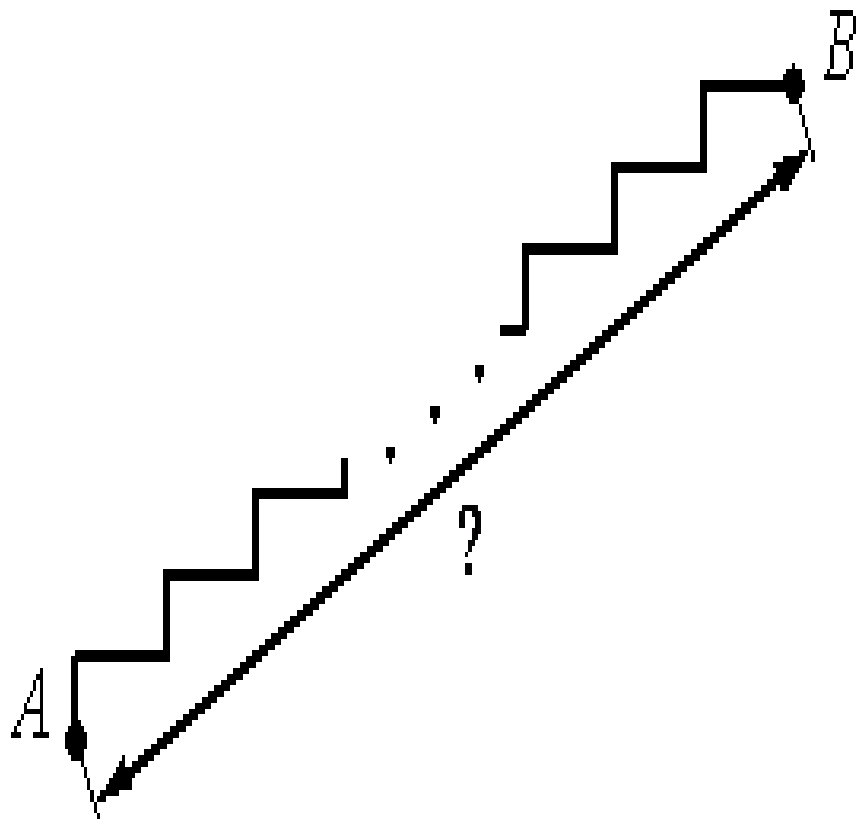
Перерыв на обед



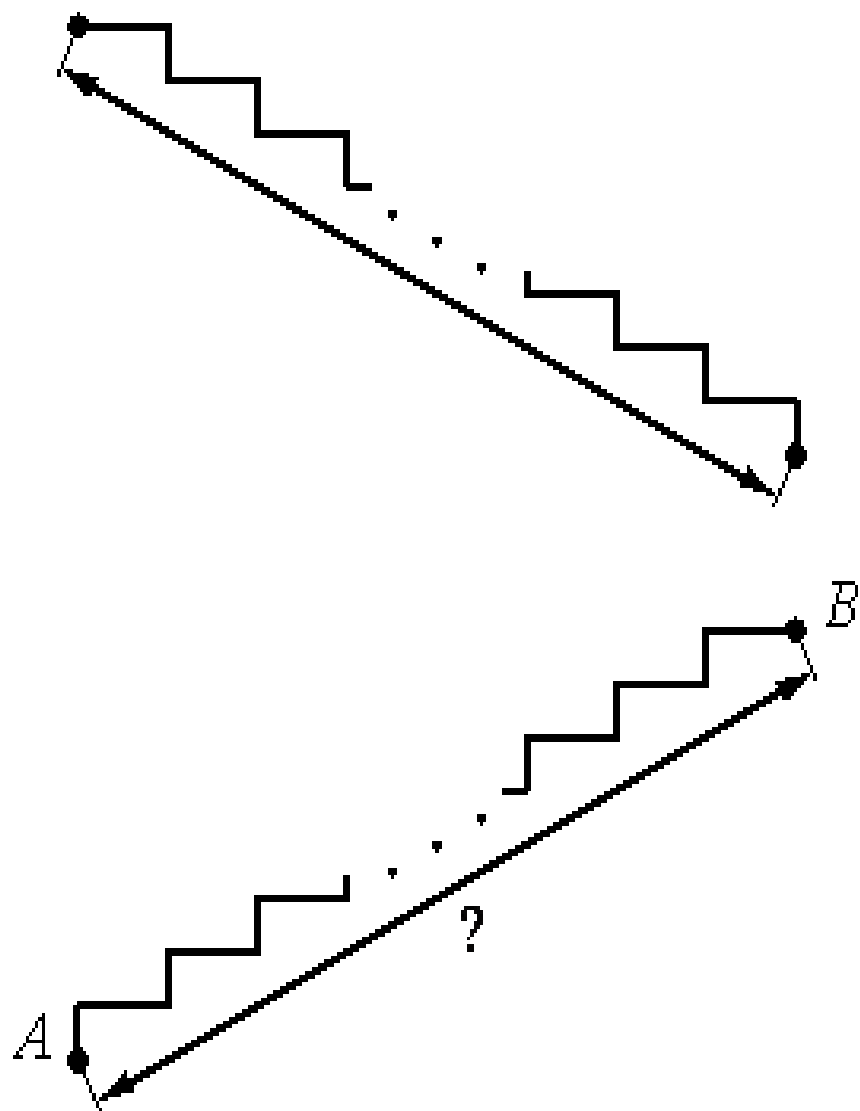
**Какова должна быть длина (в см)
приставляемой лестницы?**

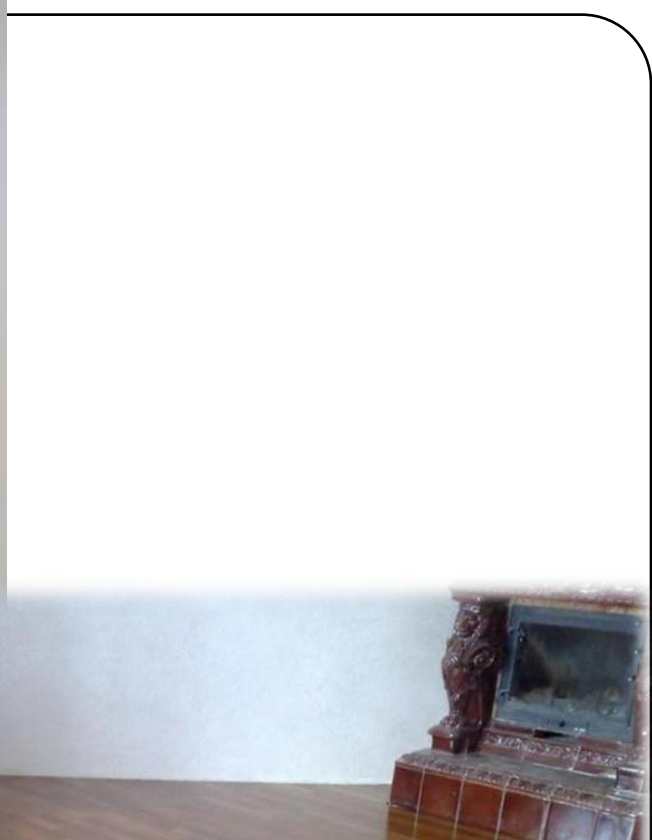


Найдите расстояние между точками А и В



Сколько понадобится лестниц?





**ЧТО НАМ СТОИТ
ДОМ ПОСТРОИТЬ!**



СПАСИБО ЗА РАБОТУ!

РЕФЛЕКСИЯ

- В заключении заполните «Телеграмму» и отправьте ее мне в своих тетрадях:
- - Я узнал, что
- - Мне понравилось на уроке
- - Было интересно.....
- - Сегодня я работал
- - Я удивился
- - Я запомнил